



โครงการงานปรับปรุง ต่อเติม พื้นที่รองรับการจัดประชุม จำนวน 1 งาน
สถานีวิทยุกระจายเสียง มหาวิทยาลัยเทคโนโลยีราชมงคลธัญบุรี

สารบัญแบบ	
แผ่นที่	รายละเอียด
A-01	สารบัญแบบ, รายการประกอบแบบ, ข้อกำหนดทั่วไป
A-02	ข้อกำหนดทั่วไป(ต่อ), ผังบริเวณพื้นที่สถานที่ปรับปรุง
A-03	แบบแปลนพื้นชั้น 1 (ของเดิม)
A-04	แบบแปลนพื้นชั้น 1 (ปรับปรุง)
A-05	แบบแปลนพื้นชั้น 2 (ของเดิม)
A-06	แบบแปลนพื้นชั้น 2 (ปรับปรุง)
A-07	แบบแปลนพื้นชั้น 3 (ของเดิม)
A-08	แบบแปลนพื้นชั้น 3 (ปรับปรุง)
A-09	แบบแปลนพื้นชั้น 4 (ของเดิม)
A-10	แบบแปลนพื้นชั้น 4 (ปรับปรุง)
A-11	แบบแปลนหลังคา
A-12	แปลนฐานรากพื้นที่ปรับปรุง
A-13	แปลนคานพื้น
A-14	แปลนเสา
A-15	แบบแปลนโครงสร้างหลังคา
A-16	แบบขยายฐานราก F1, แบบขยายคานพื้น
A-17	แบบขยายพื้น Slop
A-18	แบบรูปค้ำ A, B, C
A-19	แบบรูปค้ำ D, E
A-20	แบบขยายป้ายโลหะ, แบบขยายบัวโพลียูรีเทน, แบบขยายลูกพัก 1, 2
A-21	แบบรูปค้ำ F, G, H, I
A-22	แบบรูปค้ำ J, K, L, M
A-23	แบบรูปค้ำ N, แบบขยายลูกพัก 3, 4
A-24	แบบขยายห้องน้ำ 1 (เดิม), แบบขยายห้องน้ำ 2 (เดิม)
A-25	แบบขยายห้องน้ำ 3 (เดิม), แบบขยายห้องน้ำ 4 (เดิม)
A-26	แบบขยายห้องน้ำ 1 (ใหม่), แบบขยายห้องน้ำ 2 (ใหม่)
A-27	แบบขยายห้องน้ำ 3 (ใหม่), แบบขยายห้องน้ำ 4 (ใหม่)
A-28	รูปตัด A-A, B-B, C-C, D-D, E-E, F-F, G-G (เดิม)
A-29	รูปตัด A-A, B-B, C-C, D-D, E-E, F-F, G-G (ใหม่)
A-30	แบบขยายประตู - หน้าต่าง
A-31	แบบขยายประตู - หน้าต่าง
A-32	แบบขยายประตู - หน้าต่าง
A-33	แบบขยายประตู - หน้าต่าง
A-34	แบบขยายประตู - หน้าต่าง
A-35	แบบขยายประตู - หน้าต่าง
A-36	แบบแปลนครุภัณฑ์
A-37	แบบขยาย B-01
A-38	แบบขยายบานเปิดเคาน์เตอร์, แบบขยายมือจับบาน
A-39	แบบขยาย B-02
A-40	แบบขยาย B-03

สารบัญแบบ	
แผ่นที่	รายละเอียด
A-41	รายละเอียดงานครุภัณฑ์
A-42	รายละเอียดงานครุภัณฑ์ (ต่อ)
A-43	รายละเอียดงานครุภัณฑ์ (ต่อx)
A-44	รายละเอียดประกอบแบบระบบไฟฟ้า
A-45	แบบแปลนไฟฟ้า ของเดิม
A-46	แบบแปลนไฟฟ้า แสงสว่าง (ปรับปรุง)
A-47	แปลนไฟฟ้าตัวรับ
A-48	แปลนไฟฟ้าแสงสว่างฉุกเฉิน
A-49	แบบแปลนเครื่องปรับอากาศ
A-50	แบบแปลนงานระบายน้ำ ของเดิม
A-51	แบบแปลนงานระบายน้ำ ของใหม่
A-52	แบบขยายบ่อพักน้ำ
รายการประกอบแบบ	
งานผนัง	
1	ผนังก่ออิฐฉาบปูน ทาสี ของเดิม
2	ผนังก่ออิฐฉาบปูนเดิม ทาสีใหม่ (+สกริมผิวใหม่ก่อนทาสี)
3	ผนังก่ออิฐมวลเบาฉาบปูน ทาสี ของใหม่
4	ผนังก่ออิฐฉาบปูนเดิม กรุดกแต่งโครงคร่าวไม้ กรูไม้อัดหนา 4 มม. ติดลูกพักไม้ทาสี
5	ผนังตกแต่งโครงคร่าวไม้ กรูไม้อัดหนา 6 มม. ปิดผิวลามิเนต
6	ผนังก่ออิฐฉาบปูน กรูปิดผิววอลเปเปอร์สามมิติ
7	ผนังก่ออิฐฉาบปูน กรูกระเบื้องเซรามิค 30x30 ซม. (ของเดิม)
7'	ผนังก่ออิฐฉาบปูน กรูกระเบื้องพอร์ซเลน 30x60 ซม. (ของใหม่)
งานพื้น	
F1	พื้นปูกระเบื้อง ขนาด 60x60 m. ของเดิม
F2	พื้นปูกระเบื้องยาง Click-lock
F3	พื้นปูกระเบื้องแกรนิตโต้ชนิดกันลื่น 60x60 ซม. (ของเดิม)
F3'	พื้นปูกระเบื้องพอร์ซเลนผิวหยาบ 60x60 ซม. (ของใหม่)
งานฝ้าเพดาน	
C1	ฝ้าเพดานโครงคร่าวเหล็กชุบสังกะสี กรูยิปซัมบอร์ด 9 มม.
	ฉาบเรียบทาสี (ของเดิม)
C2	ฝ้าเพดานโครงคร่าวเหล็กชุบสังกะสี กรูยิปซัมบอร์ด 9 มม.
	ชนิดกันชื้นฉาบเรียบทาสี ของใหม่
C3	ฝ้าเพดานโครงคร่าวเหล็กชุบสังกะสี กรูยิปซัมบอร์ด 9 มม.
	ชนิดกันชื้นฉาบเรียบทาสี ของใหม่ (ของเดิม)

สัญลักษณ์	
สัญลักษณ์	ความหมาย
	ศูนย์กลาง ถึง ศูนย์กลาง
	ริม ถึง ริม
	ศูนย์กลาง ถึง ริม
	ผนังก่ออิฐครึ่งแผ่น
	ทิตเหนือ
	1. ชื่อห้อง 2. แสดงสัญลักษณ์ผิวพื้น 3. แสดงระดับผิวพื้น 4. แสดงสัญลักษณ์ฝ้าเพดาน
	ผิวพื้น
	ผนัง
	ประตู
	หน้าต่าง
	ฝ้าเพดาน
	ทิศทางการมองรูปด้าน
	แนวกริดเสา
	แสดงแนวรูปตัด
	แสดงแนวรูปตัดขยาย
	แสดงระดับ

ข้อกำหนดทั่วไปงานทาสี

- การเตรียมพื้นผิวและทาสี

- 1.ซ่อมรอยแตก ร้าวบนพื้นผิวด้วย อะคริลิกฟิลเลอร์ สำหรับรอยร้าวขนาดเล็ก และอะคริลิกซิลแลนท์ สำหรับรอยร้าวที่มีความกว้างมากกว่า 0.3 มม. ชัดแต่งรอยซ่อมแซมให้เรียบร้อยก่อนทาสี (ตามมาตรฐานผลิตภัณฑ์ผู้ผลิต)
- 2.การทาสีรองพื้น ต้องทิ้งไว้ให้แห้ง 6-8 ชม. จึงทาสีทับหน้ารอบแรกได้ ส่วนสีที่ทาทับหน้าแต่ละรอบ ให้ทิ้งไว้ให้แห้งอย่างน้อย 3-4 ชม. (การทาสีแต่ละครั้งต้องแจ้งคณะกรรมการตรวจรับพัสดุ ก่อนทุกครั้ง)

- รายการงานทาสี

- 1.ให้ผู้รับจ้างทำการทาสีส่วนที่ทำการปรับปรุง และต่อเติม (เจดีย์กำหนดขณะก่อสร้าง) ตามแบบรูปและรายการงานทาสี
- 2.ผนังภายนอก ผนังภายใน และอื่นทั้งหมด
- 3.ส่วนที่เป็นเหล็กให้ทำการทาสีกันสนิมรองพื้นก่อนแล้วจึงทาด้วยสีน้ำมัน
- 4.การทาสีให้ทาสีรองพื้นก่อน 1 ครั้ง แล้วทาสีจริงทับหน้าไม่น้อยกว่า 2 ครั้ง เมื่อทาสีเสร็จเรียบร้อยแล้ว จะต้องมองไม่เห็นสีของผิวพื้นเดิม รอยค่าง รอยเปรง หรือไม่เรียบร้อยและตะขะ การทาสีอาจจะใช้วิธีพ่น, ลูกกลิ้ง แทนการทาด้วยแปรงก็ได้ แต่เมื่อเสร็จแล้วจะต้องเรียบร้อยตามที่กำหนดให้
5. SHADE สีจะกำหนดขณะก่อสร้าง สีรองพื้นให้ใช้ผลิตภัณฑ์เดียวกับสีจริง

Rajamangala University of Technology Thanyaburi		
โครงการ		
โครงการงานปรับปรุง ต่อเติม		
พื้นที่รองรับการจัดประชุม		
จำนวน 1 งาน		
หน่วยงาน		
สถาบันวิทยุกระจายเสียง มหาวิทยาลัยเทคโนโลยีราชมงคลธัญบุรี		
งบประมาณ		
เงินรายได้สะสม ประจำปี 2564		
คณะกรรมการจัดทำแบบรูปรายการงานก่อสร้าง		
(ผู้ช่วยศาสตราจารย์ ดร. กุลณัฐ ทองงา)		
(ผู้ช่วยศาสตราจารย์ อภิสิทธิ์ โพธิ์พันธุ์)		
(ผู้ช่วยศาสตราจารย์ วัฒนุพร อรุณลักษณ์)		
สถาปนิก		
สถาปนิกตกแต่งภายใน		
(นายศราวิทย์ สุวรรณเพชร ภ-สน.1454)		
วิศวกรโยธา		
(นายพงศ ภาวะโสมภณ ภย.66560)		
วิศวกรไฟฟ้า		
(นายภูมิ ใจ เหล่าพ ภพ.51505)		
วิศวกรเครื่องกล		
หัวหน้าฝ่ายออกแบบสิ่งก่อสร้าง		
(นายพัลลภ ทองประศรี)		
ผู้อำนวยการกองอาคารสถานที่		
(นายเรวัต ช่อมสุข)		
เขียนแบบ		
(นายศราวิทย์ สุวรรณเพชร)		
แบบแสดง		
สารบัญแบบ, รายการประกอบแบบ, ข้อกำหนดทั่วไป		
มาตราส่วน		
หมายเลขแบบ	แผ่นที่	A-01
A	01	จำนวนแผ่น 52

*สีที่ใช้ทาภายนอก ภายใน และ สีนํ้ามัน ให้ใช้รุ่นที่กำหนดไว้ตามแต่ละยี่ห้อ ดังตารางนี้

ประเภท	ยี่ห้อ	TOA	BEGER	JOTUN	ICI
สีทาภายนอก และสีทาภายใน		4 SEASONS	BEGERCOOL ALL PLUS	JOTASTRAX	SUPERCOTE
สีทาฝ้าเพดาน		4 SEASONS	BEGERCOOL ALL PLUS	JOTASTRAX	SUPERCOTE
สีนํ้ามัน		Glipton ENAMEL	BEGER SHIELD ENAMEL	GARDEX ENAMEL	DULUX GLOSS FINISH

- รายการงานหลักรูปพรรณ

1. เหล็กรูปพรรณที่ใช้ทุกอย่างต้องมีคุณภาพดีเยี่ยม และมีผิวมาตรฐาน คุณภาพสูง
2. ข้อต่อทุกแห่งต้องใช้เครื่องเชื่อมโลหะเชื่อม
3. โลหะที่อยู่บนพื้น ต้องใช้ยางหุ้มหรือซิลิโคนรอง
4. โลหะทุกชนิดต้องเป็นของใหม่และเป็นไปตามข้อกำหนด โลหะต้องปราศจากสนิมและรอยแตกกร้าว และตำหนิต่างๆ
5. งานสีมีต้องอยู่ในระดับดีเยี่ยมในทุกด้าน งานทุกชิ้นจะต้องเชื่อมต่อหรือเข้ากัน ได้อย่างพอดีเมื่อติดตั้ง
6. งานเชื่อมต้องมีลักษณะเหมือนกันหมดและต้องเป็นงานประณีต ปราศจากรอยแตก ตำหนิ รอยไหม้ ฯลฯ
7. ช่างเชื่อมจะต้องใช้ช่างที่มีความชำนาญ ผิวหน้าที่จะเชื่อมต้องสะอาดปราศจากตะกรัน สนิม ไขมัน สี และวัสดุแปลกปลอมอื่นๆ ที่จะทำให้เกิดผลเสียต่อการเชื่อมและภายหลังการเชื่อมแล้วจะต้องทำการตกแต่งจุดเชื่อมให้เรียบร้อยเนียนเนียนที่สุด

- ผู้ควบคุมงาน

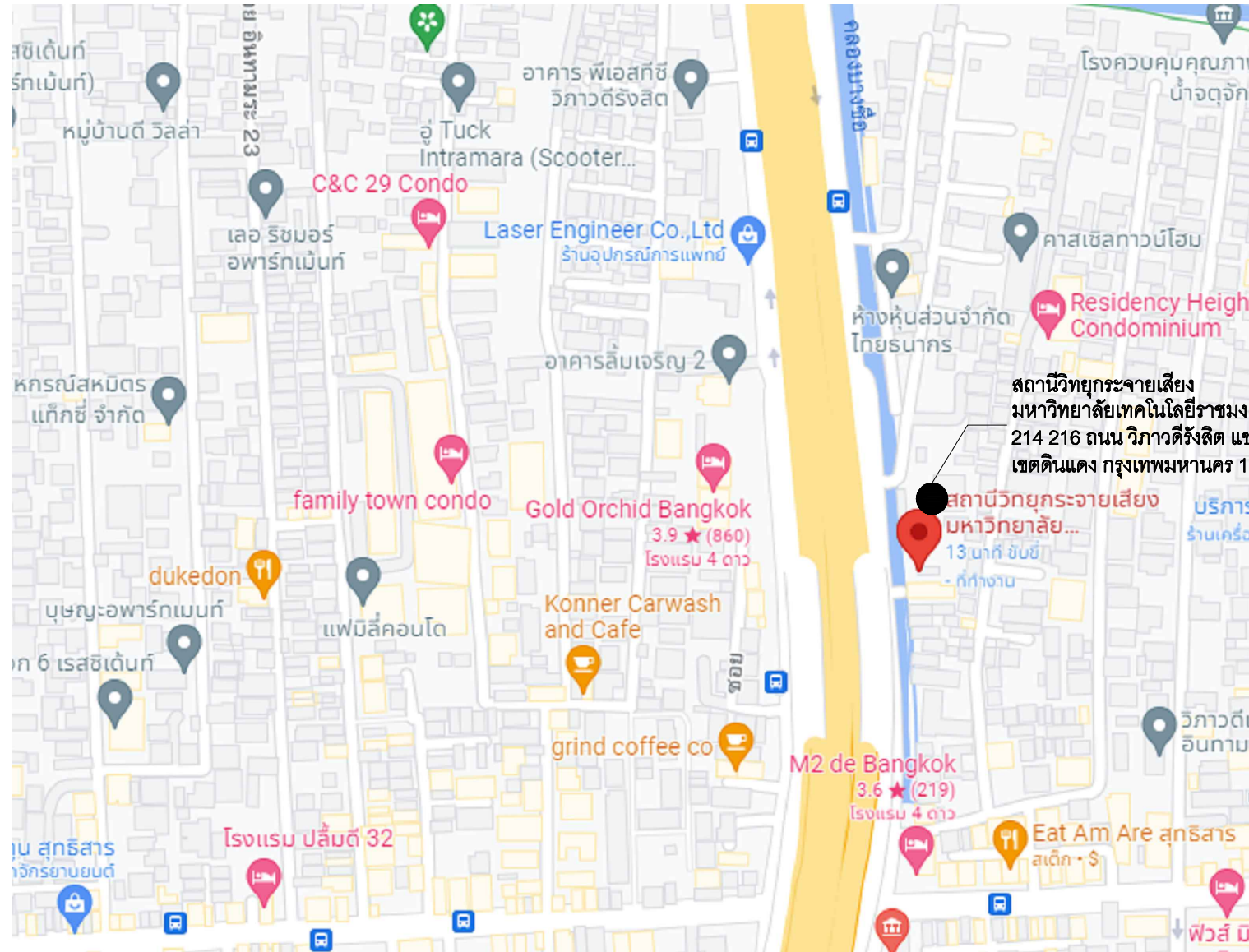
1. ให้ผู้รับจ้างจัดหา ภาควิศวกรโยธา อย่างน้อยจำนวน 1 คน เป็นผู้ควบคุมหน้างาน ตลอดระยะเวลาปฏิบัติงาน พร้อมแนบใบประกอบวิชาชีพ หากไม่มีมาปฏิบัติงาน คณะกรรมการตรวจรับพัสดุมีสิทธิสั่งหยุดงาน และไม่สามารุใช้เป็นเหตุในการขอขยายระยะเวลา

หมายเหตุ

- เมื่อผู้รับจ้างทำงานแล้วเสร็จให้สำรวจ ความเรียบร้อยของสิ่งก่อสร้าง และซ่อมแซมส่วนอื่นที่อาจกระทบเนื่องจากการก่อสร้าง และทำความสะอาดบริเวณก่อสร้างก่อนมอบงานงวดสุดท้าย
- ระยะที่แสดงในแบบรูปรายการให้ปรับตามสภาพความเหมาะสมตามสภาพหน้า และวัสดุที่ใช้ออกจากงานก่อสร้าง ที่ยังสามารถใช้งานได้ให้ส่งคืนกับมหาวิทยาลัย
- ไม่อนุญาตให้ผู้รับจ้างพักอาศัย ภายในมหาวิทยาลัย


เงื่อนไขรายละเอียดการใช้พัสดุในงานก่อสร้าง

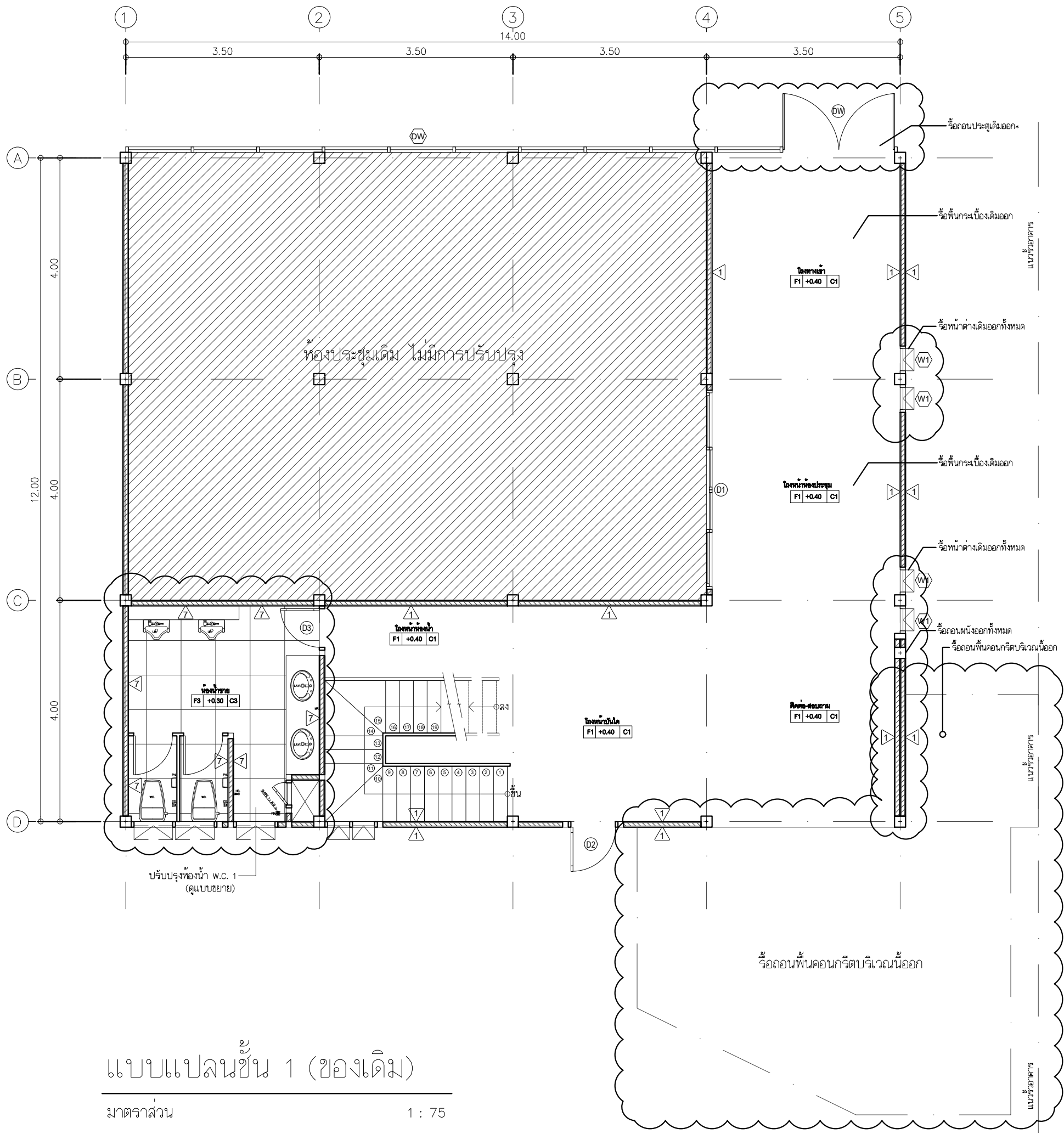
- 1) ผู้รับจ้างต้องซื้อพัสดุที่ผลิตภายในประเทศ โดยต้องซื้อไม่น้อยกว่าร้อยละ 60 ของมูลค่าพัสดุที่จะใช้ในงานก่อสร้างทั้งหมดตามสัญญา และจะต้องแจ้งคณะกรรมการตรวจรับพัสดุทราบภายใน 60 วัน นับถัดจากวันที่ได้ลงนามสัญญา
- 2) ผู้รับจ้างต้องซื้อเหล็กที่ผลิตภายในประเทศ โดยต้องซื้อไม่น้อยกว่าร้อยละ 90 ของมูลค่าพัสดุที่จะใช้ในงานก่อสร้างทั้งหมดตามสัญญา และจะต้องแจ้งคณะกรรมการตรวจรับพัสดุทราบภายใน 60 วัน นับถัดจากวันที่ได้ลงนามสัญญา
- 3) ในกรณีที่เป็พัสดุที่ผลิตภายในประเทศที่ได้รับการรับรองจากสภาอุตสาหกรรมแห่งประเทศไทย ผู้รับจ้างต้องแสดงหลักฐานรายการพัสดุที่ได้รับรองและออกเครื่องหมายสินค้าที่ผลิตในประเทศไทย (Made in Thailand) จากสภาอุตสาหกรรมแห่งประเทศไทย
- 4) กรณีที่เป็นพัสดุที่ไม่ใช่รายการพัสดุตาม ข้อ 3 และเป็นสินค้าที่มีการบรรจุภัณฑ์หรือมีหีบห่อก่อนที่ผู้รับจ้างจะดำเนินงานก่อสร้างต้องแจ้งให้คณะกรรมการตรวจรับพัสดุทราบ เพื่อทำการตรวจสอบฉลากที่ติดบน บรรจุภัณฑ์ที่สินค้าว่ามีการผลิตภายในประเทศหรือไม่
- 5) คณะกรรมการตรวจรับพัสดุสามารถขอตรวจสอบเอกสารใดๆ เพิ่มเติมได้ในกรณีมีข้อสงสัยเรื่องการซื้อพัสดุภายในประเทศ และในกรณีที่ผู้รับจ้างมิได้ซื้อพัสดุที่ผลิตภายในประเทศตามรายละเอียดที่แจ้งไว้ในตารางการจัดทำแผนการใช้พัสดุที่ผลิตภายในประเทศและตามแบบตารางการจัดทำแผนการใช้เหล็กที่ผลิต ภายในประเทศ หากสัดส่วนร้อยละยังอยู่ในหลักเกณฑ์ตามข้อ 1 และข้อ 2 คณะกรรมการตรวจรับพัสดุ มีอำนาจวินิจฉัยที่จะรับพัสดุที่ใช้ในการก่อสร้างหรือไม่รับพัสดุที่ใช้ในการก่อสร้างดังกล่าวหรือไม่ก็ได้ โดย ผู้รับจ้างต้องดำเนินการตามคำวินิจฉัยของคณะกรรมการตรวจรับพัสดุและเปลี่ยนแปลงพัสดุดังกล่าวให้เป็นไป ตามรายละเอียดที่แจ้งไว้ ทั้งนี้ให้ปฏิบัติเป็นไปตามหนังสือคณะกรรมการวินิจฉัยปัญหาการจัดซื้อจัดจ้างและการบริหารพัสดุภาครัฐ กรมบัญชีกลาง ด่วนที่สุด (กจว.) 0405.2/ 78 ลงวันที่ 31 มกราคม 2565



ผังบริเวณพื้นที่สถานที่ปรับปรุง



 Rajamangala University of Technology Thanyaburi		
โครงการ		
โครงการงานปรับปรุง ต่อเติม		
พื้นที่รองรับการจัดประชุม		
จำนวน 1 งาน		
หน่วยงาน		
สถานวิทยุกระจายเสียง มหาวิทยาลัยเทคโนโลยีราชมงคลธัญบุรี		
งบประมาณ		
เงินราย ได้สะสม ประจำปี 2564		
คณะกรรมการจัดทำแบบรูปรายการงานก่อสร้าง		
(ผู้ช่วยศาสตราจารย์ ดร. กุลกนิษฐ์ ทองงา)		
(ผู้ช่วยศาสตราจารย์ อธิพัล โพธิ์พันธุ์)		
(ผู้ช่วยศาสตราจารย์ วินุบุตร อรุณลักษณ์)		
สถาปนิก		
สถาปนิกตกแต่งภายใน		
(นายศราวิทย์ สุวรรณเพชร ภ-สน.1454)		
วิศวกรโยธา		
(นายพงศ์ ภาวะโสภณ ภย.66560)		
วิศวกรไฟฟ้า		
(นายภูมิใจ เหล่าพงษ์ ภพ.51505)		
วิศวกรเครื่องกล		
หัวหน้าฝ่ายออกแบบสิ่งก่อสร้าง		
(นายพัลลภ ทองประศรี)		
ผู้อำนวยการกองอาคารสถานที่		
(นายเจตต์ ช่อมุข)		
เขียนแบบ		
(นายศราวิทย์ สุวรรณเพชร)		
แบบแสดง		
ข้อกำหนดทั่วไป(ต่อ), บริเวณพื้นที่สถานที่ปรับปรุง		
มาตราส่วน		
หมายเลขแบบ	แผ่นที่	A-02
A	02/52	จำนวนแผ่น 52




แบบแปลนชั้น 1 (ของเดิม)

มาตราส่วน 1 : 75

รายการประกอบแบบ	
งานผนัง	ผนังก่ออิฐฉาบปูน ทาสี ของเดิม
F1	พื้นปูกระเบื้อง ขนาด 60x60 m. ของเดิม
งานฝ้าเพดาน	
C1	ฝ้าเพดานโครงคร่าวเหล็กชุบสังกะสี กรุยิปซัมบอร์ด 9 มม.
งานเรียบทาสี (ของเดิม)	

- *หมายเหตุ
- ให้ผู้รับจ้างทำการรื้อถอน ฝ้าเพดานและดวงโคม บริเวณ โถงทางเข้า, โถงทางเข้าห้องประชุม และโถงหน้าบัน ไดออกทั้งหมด
 - ให้ผู้รับจ้างทำการรื้อถอน ประตู DW ออก พร้อมซ่อมแซมกรอบชุดหน้าต่าง DW ให้เรียบร้อย
 - ให้ผู้รับจ้างทำการรื้อถอน หน้าต่าง W1 ออก พร้อมถอดบานเรียบทาสีใหม่
 - อุปกรณ์ W/E รื้อทำการรื้อออก และติดตั้งให้สามารถพร้อมใช้งานได้ในพื้นที่เดิม



**Rajamangala University of Technology
Thanyaburi**

โครงการ
โครงการงานปรับปรุง ต่อเติม
พื้นที่รองรับการจัดประชุม
จำนวน 1 งาน

หน่วยงาน
สถานีวิจัยกระจายเสียง
มหาวิทยาลัยเทคโนโลยีราชมงคลธัญบุรี

งบประมาณ
เงินรายได้สะสม ประจำปี 2564

คณะกรรมการจัดทำแบบรายการงานก่อสร้าง
(ผู้ช่วยศาสตราจารย์ ดร. กุลกนิษฐ์ ทองงา)
(ผู้ช่วยศาสตราจารย์ อธิสิทธิ์ โพธิ์พันธุ์)
(ผู้ช่วยศาสตราจารย์ วินนุพร อรุณลักษณ์)

สถาปนิก
สถาปนิกคดแต่งภายใน
(นายศราวิทย์ สุวรรณเพชร ภา-สน.1454)
วิศวกรโยธา
(นายพงศ์ ภาวะโสภณ ภย.66560)
วิศวกรไฟฟ้า
(นายภูมิใจ เหล่าพงษ์ ภพท.51505)
วิศวกรเครื่องกล

หัวหน้าฝ่ายออกแบบสิ่งก่อสร้าง
(นายพัลลภ ทองประศรี)

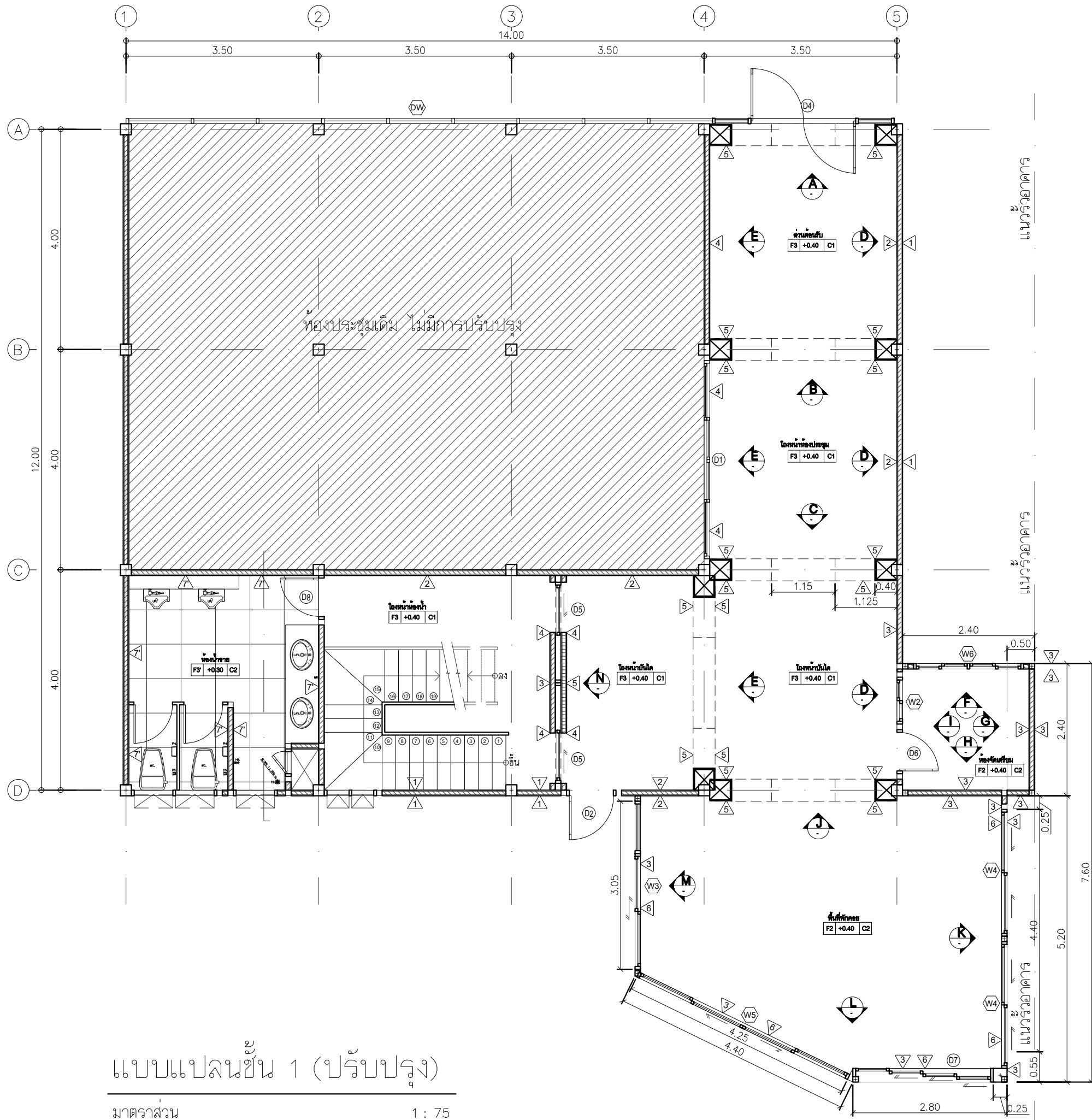
ผู้อำนวยการกองอาคารสถานที่
(นายเจวัต ช่อมสุช)

เขียนแบบ
(นายศราวิทย์ สุวรรณเพชร)

แบบแสดง
แบบแปลนพื้นที่ห้อง (ของเดิม)

มาตราส่วน


หมายเลขแบบ	แผ่นที่	A-03
A 03 52	จำนวนแผ่น	52



แบบแปลนชั้น 1 (ปรับปรุง)

มาตราส่วน 1 : 75

รายการประกอบแบบ	
งานผนัง	
1	ผนังก่ออิฐฉาบปูน ทาสี ของเดิม
2	ผนังก่ออิฐฉาบปูนเดิม ทาสีใหม่ (+สกริมผิวใหม่ก่อนทาสี)
3	ผนังก่ออิฐมวลเบาฉาบปูน ทาสี ของใหม่
4	ผนังก่ออิฐฉาบปูนเดิม กระจกแต่งโครงค้ำวไม้ กรุไม้ดีด ทน 4 มม. ติดลูกฟูกไม้ทาสี
5	ผนังตกแต่งโครงค้ำวไม้ กรุไม้ดีดทน 6 มม. ปิดผิวลามิเนต
6	ผนังก่ออิฐฉาบปูน กรุปิดผิววอลเปเปอร์สามมิติ
7	ผนังก่ออิฐฉาบปูน กระจกเงาเงาเงาเงา 30x30 ซม. (ของเดิม)
7	ผนังก่ออิฐฉาบปูน กระจกเงาเงาเงาเงา 30x30 ซม. (ของใหม่)
งานพื้น	
F1	พื้นปูกระเบื้อง ขนาด 60x60 ม. ของเดิม
F2	พื้นปูกระเบื้องยาง Click-lock
F3	พื้นกระเบื้องแกรนิตโต้ชนิดกันลื่น 60x60 ซม. (ของเดิม)
F3'	พื้นปูกระเบื้องพอร์ซเลนผิวหยาบ 60x60 ซม. (ของใหม่)
งานฝ้าเพดาน	
C1	ฝ้าเพดานโครงค้ำวเหล็กชุบสังกะสี กรุยิปซัมบอร์ด 9 มม. ฉาบเรียบทาสี (ของเดิม)
C2	ฝ้าเพดานโครงค้ำวเหล็กชุบสังกะสี กรุยิปซัมบอร์ด 9 มม. ชนิดกันชื้นฉาบเรียบทาสี ของใหม่
C3	ฝ้าเพดานโครงค้ำวเหล็กชุบสังกะสี กรุยิปซัมบอร์ด 9 มม. ชนิดกันชื้นฉาบเรียบทาสี ของใหม่ (ของเดิม)



Rajamangala University of Technology Thanyaburi

โครงการ

โครงการงานปรับปรุง ต่อเติม
พื้นที่รองรับการจัดประชุม
จำนวน 1 งาน

หน่วยงาน

สถานีวิทยุกระจายเสียง
มหาวิทยาลัยเทคโนโลยีราชมงคลธัญบุรี

งบประมาณ

เงินรายได้สะสม ประจำปี 2564

คณะกรรมการจัดทำแบบรายการงานก่อสร้าง

(ผู้ช่วยศาสตราจารย์ ดร. กุลกนิษฐ์ ทองงา)

(ผู้ช่วยศาสตราจารย์ อภิสิทธิ์ โพธิ์พันธุ์)

(ผู้ช่วยศาสตราจารย์ วินัยพร อรุณลักษณ์)

สถาปนิก

สถาปนิกคนแรกภายใน

(นายศราวิทย์ สุวรรณเพชร ภา-สน.1454)
วิศวกรโยธา

(นายพงศ์ ภาวะโสภณ ภย.66560)
วิศวกรไฟฟ้า

(นายภูมิใจ เหล่าพงษ์ ภพ.51505)
วิศวกรเครื่องกล

หัวหน้าฝ่ายออกแบบสิ่งก่อสร้าง

(นายพัลลภ ทองประศรี)

ผู้อำนวยการกองอาคารสถานที่

(นายเจวัต ช่อมสุช)

เขียนแบบ

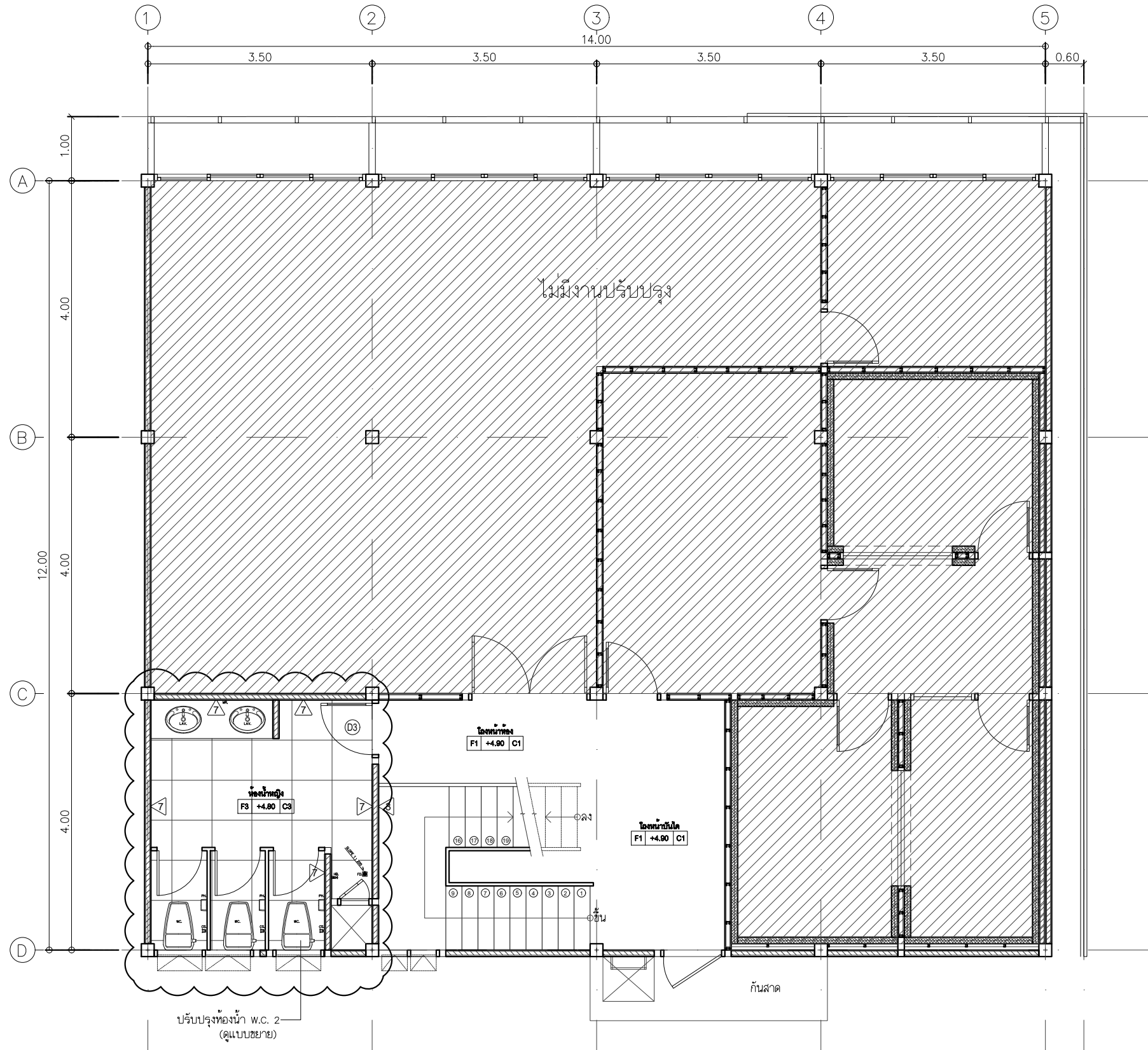
(นายศราวิทย์ สุวรรณเพชร)

แบบแสดง

แบบแปลนพื้นที่ห้อง (ปรับปรุง)

มาตราส่วน

หมายเลขแบบ	แผ่นที่	A-04
A	04/52	จำนวนแผ่น 52



แบบแปลนชั้น 2 (ของเดิม)

มาตราส่วน

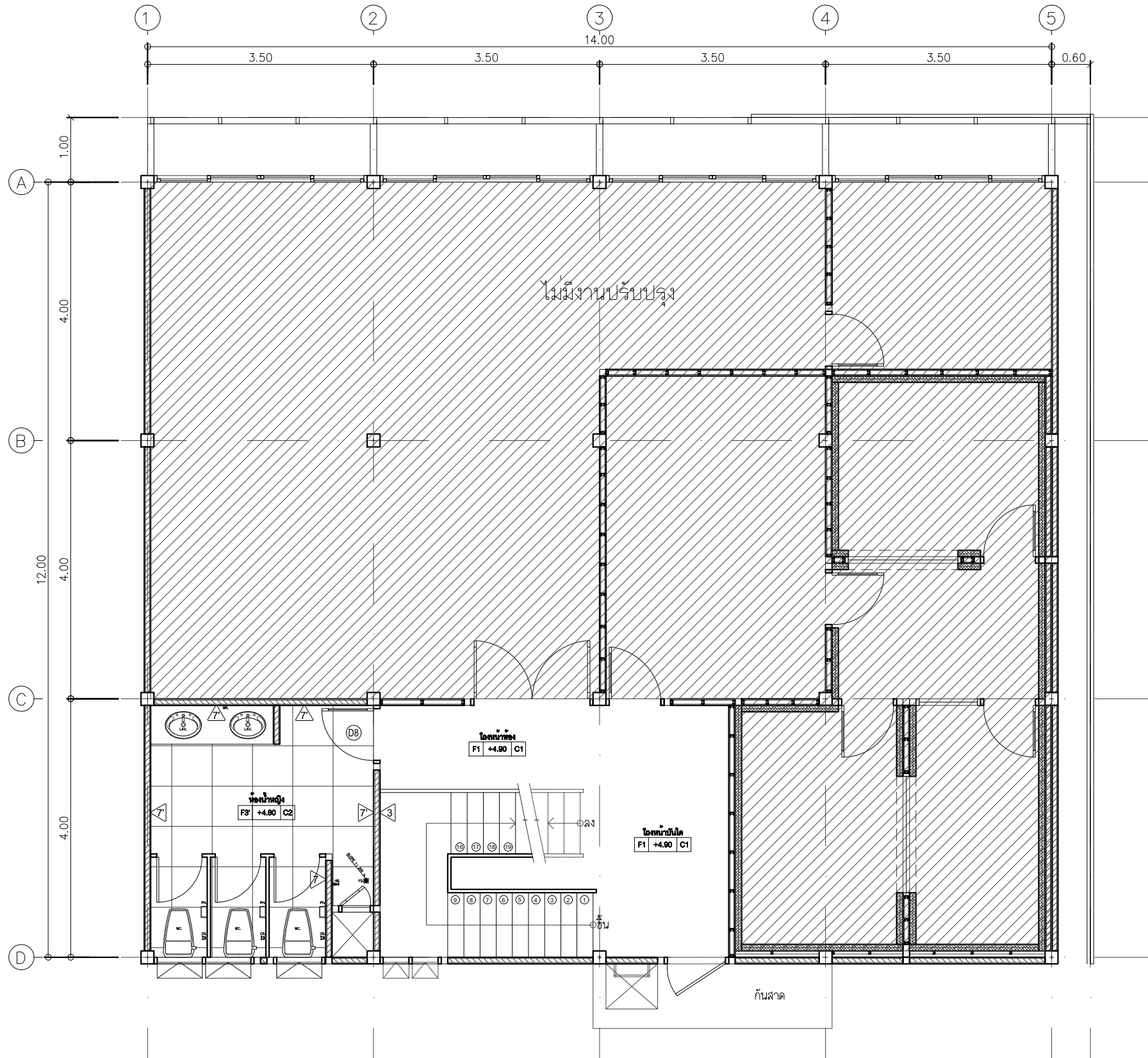
1 : 75

รายการประกอบแบบ	
งานผนัง	
1	ผนังก่ออิฐฉาบปูน ทาสี ของเดิม
งานพื้น	
F1	พื้นปูกระเบื้อง ขนาด 60x60 m. ของเดิม
งานฝ้าเพดาน	
C1	ฝ้าเพดานโครงคร่าวเหล็กชุบสังกะสี กรุยิปซัมบอร์ด 9 มม.
งานเรียบทาสี (ของเดิม)	




Rajamangala University of Technology Thanyaburi

โครงการ	โครงการงานปรับปรุง ต่อเติม	
	พื้นที่รองรับการจัดประชุม	
	จำนวน 1 งาน	
หน่วยงาน	สถาบันวิทยุกระจายเสียง มหาวิทยาลัยเทคโนโลยีราชมงคลธัญบุรี	
งบประมาณ	เงินรายได้สะสม ประจำปี 2564	
คณะกรรมการจัดทำแบบรายการงานก่อสร้าง		
	(ผู้ช่วยศาสตราจารย์ ดร. กุลกนิษฐ์ ทองงา)	
	(ผู้ช่วยศาสตราจารย์ อธิพัล โพธิ์พันธุ์)	
	(ผู้ช่วยศาสตราจารย์ วินนุพร อรุณลักษณ์)	
สถาปนิก		
สถาปนิกควดค่างภายใน		
	(นายศราวิทย์ สุวรรณเพชร ภา-สน.1454)	
วิศวกรโยธา		
	(นายพงศา ภาวะโสภณ ภย.66560)	
วิศวกรไฟฟ้า		
	(นายภูมิใจ เหล่าพงษ์ ภพท.51505)	
วิศวกรเครื่องกล		
หัวหน้าฝ่ายออกแบบสิ่งก่อสร้าง		
	(นายพัลลภ ทองประศรี)	
ผู้อำนวยการกองอาคารสถานที่		
	(นายเจวัฒน์ ช่อมสุช)	
เขียนแบบ		
	(นายศราวิทย์ สุวรรณเพชร)	
แบบแสดง		
	แบบแปลนชั้น 2 (ของเดิม)	
มาตราส่วน		
หมายเลขแบบ	แผ่นที่	A-05
A 05	52	จำนวนแผ่น 52



แบบแปลนชั้น 2 (ปรับปรุง)
 มาตรฐาน
 1 : 75

รายการประกอบแบบ	
งานผนัง	
1	ผนังก่ออิฐฉาบปูน ทาสี ของเดิม
2	ผนังก่ออิฐฉาบปูนเดิม ทาสีใหม่ (+สกริมผิวใหม่ก่อนทาสี)
3	ผนังก่ออิฐมวลเบาฉาบปูน ทาสี ของใหม่
4	ผนังก่ออิฐฉาบปูนเดิม กรุคิ้วโครงคร่าวไม้ กรุไม้อัดหนา 4 มม. ติดลูกฟักไม้ทาสี
5	ผนังตกแต่งโครงคร่าวไม้ กรุไม้อัดหนา 6 มม. ปิดผิวลามิเนต
6	ผนังก่ออิฐฉาบปูน กรุปิดผิววอลเปเปอร์สามมิติ
7	ผนังก่ออิฐฉาบปูน กรุกระเบื้องเซรามิค 30x30 ซม. (ของเดิม)
7'	ผนังก่ออิฐฉาบปูน กรุกระเบื้องพอร์ซเลน 30x60 ซม. (ของใหม่)
งานพื้น	
F1	พื้นปูกระเบื้อง ขนาด 60x60 ซม. ของเดิม
F2	พื้นปูกระเบื้องยาง Click-lock
F3	พื้นกระเบื้องแกรนิตโต้ชนิดกันลื่น 60x60 ซม. (ของเดิม)
F3'	พื้นปูกระเบื้องพอร์ซเลนผิวหยาบ 60x60 ซม. (ของใหม่)
งานฝ้าเพดาน	
C1	ฝ้าเพดานโครงคร่าวเหล็กชุบสังกะสี กรุยิปซัมบอร์ด 9 มม. ฉาบเรียบทาสี (ของเดิม)
C2	ฝ้าเพดานโครงคร่าวเหล็กชุบสังกะสี กรุยิปซัมบอร์ด 9 มม. ชนิดกันชื้นฉาบเรียบทาสี ของใหม่
C3	ฝ้าเพดานโครงคร่าวเหล็กชุบสังกะสี กรุยิปซัมบอร์ด 9 มม. ชนิดกันชื้นฉาบเรียบทาสี ของใหม่ (ของเดิม)



Rajamangala University of Technology
Thanyaburi

โครงการ
 โครงการงานปรับปรุง ต่อเติม
 พื้นที่รองรับการจัดประชุม
 จำนวน 1 งาน

หน่วยงาน
 สถาบันวิทยุกระจายเสียง
 มหาวิทยาลัยเทคโนโลยีราชมงคลธัญบุรี

งบประมาณ
 เงินรายได้สะสม ประจำปี 2564

คณะกรรมการจัดทำแบบรายการงานก่อสร้าง
 (ผู้ช่วยศาสตราจารย์ ดร. กุลกนิษฐ์ ทองงา)
 (ผู้ช่วยศาสตราจารย์ อธิพัล โพธิ์พันธุ์)
 (ผู้ช่วยศาสตราจารย์ วิมลบุตร อรุณลักษณ์)

สถาปนิก
 สถาปนิกตกแต่งภายใน
 (นายศราวิทย์ สุวรรณเพชร ฅ-สน.1454)
 วิศวกรโยธา
 (นายพงศา ภาวะโสภณ ฅย.66560)
 วิศวกรไฟฟ้า
 (นายภูมิใจ เหล่าพงษ์ ฅพ.51505)
 วิศวกรเครื่องกล

หัวหน้าฝ่ายออกแบบสิ่งก่อสร้าง
 (นายพัลลภ ทองประศรี)

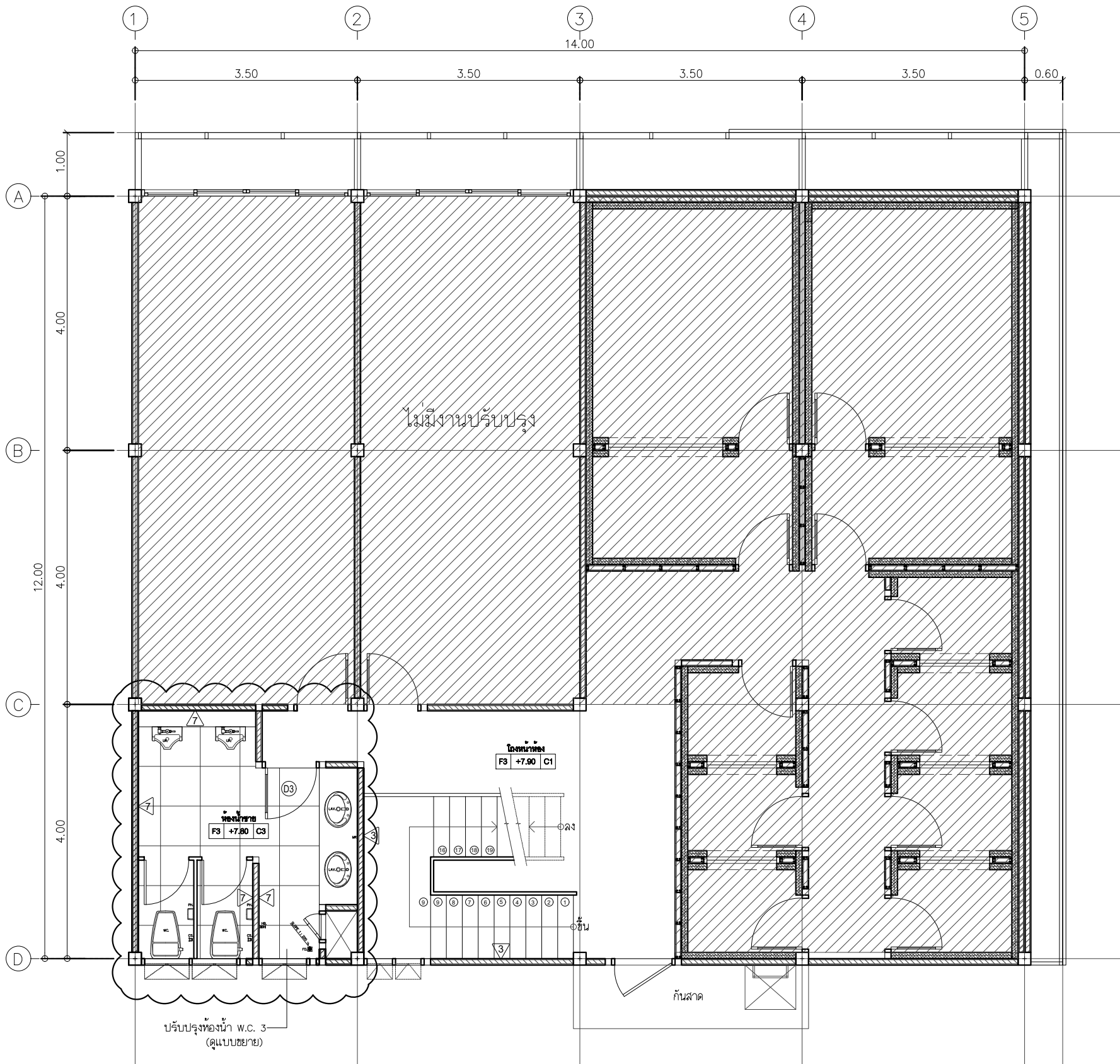
ผู้อำนวยการกองอาคารสถานที่
 (นายเจวัต ช่อมสุช)

เขียนแบบ
 (นายศราวิทย์ สุวรรณเพชร)

แบบแสดง
 แบบแปลนชั้น 2 (ปรับปรุง)

มาตรฐาน

หมายเลขแบบ	แผ่นที่	A-06
A 06 52	จำนวนแผ่น	52



รายการประกอบแบบ	
งานผนัง	
▲	ผนังก่ออิฐฉาบปูน ทาสี ของเดิม
งานพื้น	
F1	พื้นปูกระเบื้อง ขนาด 60x60 m. ของเดิม
งานฝ้าเพดาน	
○	ฝ้าเพดานโครงคร่าวเหล็กชุบสังกะสี กรุยิปซั่มบอร์ด 9 มม.
งานเรียบทาสี (ของเดิม)	

แบบแปลนชั้น 3 (ของเดิม)

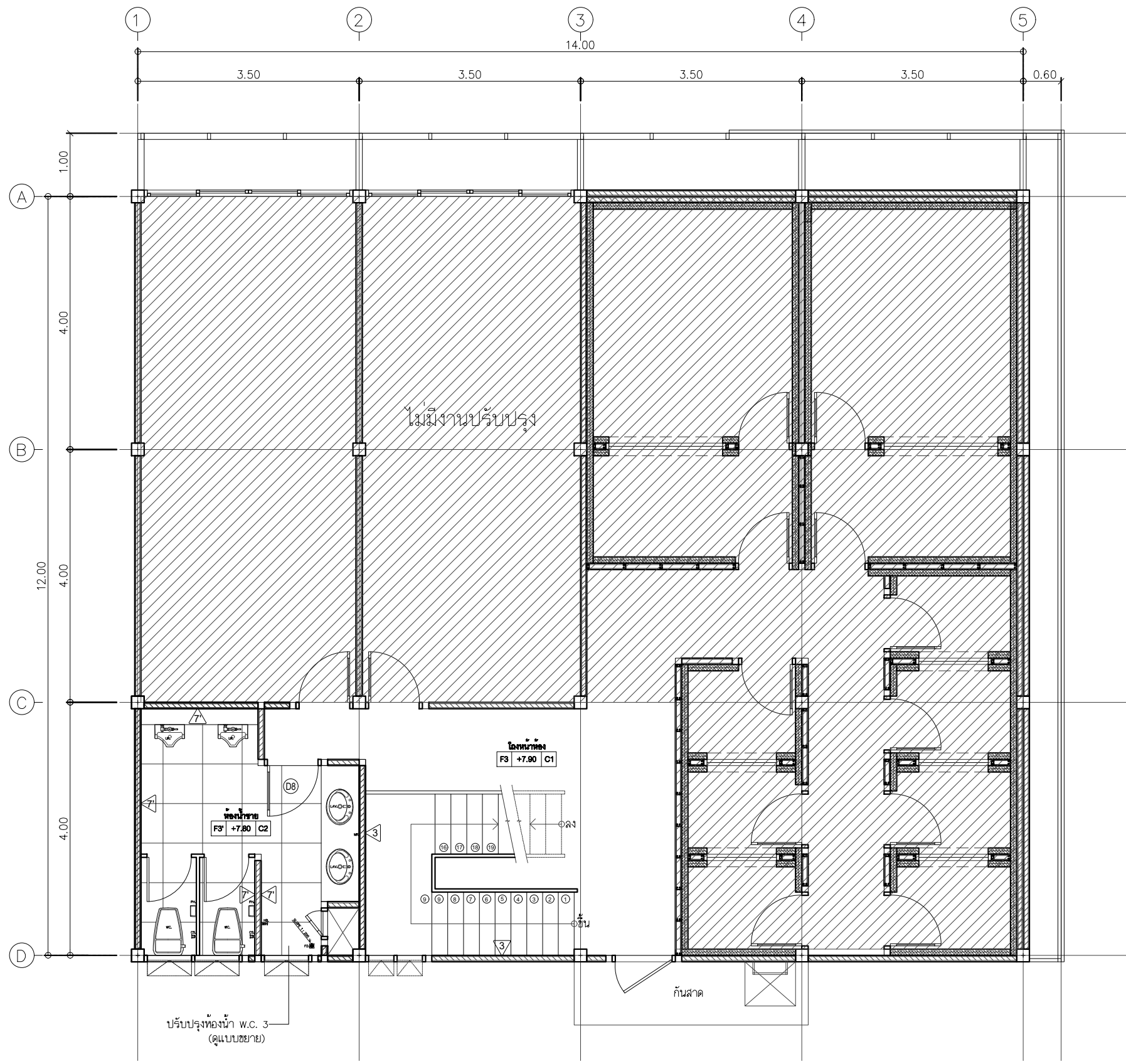
มาตราส่วน 1 : 75



Rajamangala University of Technology Thanyaburi

โครงการ	โครงการงานปรับปรุง ต่อเติม
พื้นที่รองรับการจัดประชุม	จำนวน 1 งาน
หน่วยงาน	สถานีวิจัยกระจายเสียง มหาวิทยาลัยเทคโนโลยีราชมงคลธัญบุรี
งบประมาณ	เงินราย ได้สะสม ประจำปี 2564
คณะกรรมการจัดทำแบบรายการงานก่อสร้าง	(ผู้ช่วยศาสตราจารย์ ดร. กุลกนิษฐ์ ทองงา)
	(ผู้ช่วยศาสตราจารย์ อธิพัล โพธิ์พันธุ์)
	(ผู้ช่วยศาสตราจารย์ วินนุพร อรุณลักษณ์)
สถาปนิก	
สถาปนิกตกแต่งภายใน	(นายศราวิทย์ สุวรรณเพชร ฅ-สน.1454)
วิศวกรโยธา	(นายพงศ์ ภาวะโสภณ ฅย.66560)
วิศวกรไฟฟ้า	(นายภูมิใจ เหล่าพงษ์ ฅพ.51505)
วิศวกรเครื่องกล	
หัวหน้าฝ่ายออกแบบสิ่งก่อสร้าง	(นายพัลลภ ทองประศรี)
ผู้อำนวยการกองอาคารสถานที่	(นายเจวัฒน์ ช่อมสุช)
เขียนแบบ	(นายศราวิทย์ สุวรรณเพชร)
แบบแสดง	แบบแปลนชั้น 3 (ของเดิม)


มาตราส่วน	หมายเลขแบบ	แผ่นที่	A-07
	A 07	จำนวนแผ่น	52



แบบแปลนชั้น 3 (ปรับปรุง)

มาตราส่วน 1 : 75

รายการประกอบแบบ	
งานผนัง	
1	ผนังก่ออิฐฉาบปูน ทาสี ของเดิม
2	ผนังก่ออิฐฉาบปูนเดิม ทาสีใหม่ (+ลคริมตัวใหม่ก่อนทาสี)
3	ผนังก่ออิฐมวลเบาฉาบปูน ทาสี ของใหม่
4	ผนังก่ออิฐฉาบปูนเดิม กรุดกแต่งโครงคร่าวไม้ กรุไม้อัดหนา 4 มม. ติดลูกฟักไม้ทาสี
5	ผนังค้ำโครงคร่าวไม้ กรุไม้อัดหนา 6 มม. ปิดผิวลามิเนต
6	ผนังก่ออิฐฉาบปูน กรุปิดผิววอลเปเปอร์สามมิติ
7	ผนังก่ออิฐฉาบปูน กรุกระเบื้องเซรามิค 30x30 ซม. (ของเดิม)
7'	ผนังก่ออิฐฉาบปูน กรุกระเบื้องพอร์ซเลน 30x60 ซม. (ของใหม่)
งานพื้น	
F1	พื้นปูกระเบื้อง ขนาด 60x60 ซม. ของเดิม
F2	พื้นปูกระเบื้องยาง Click-lock
F3	พื้นปูกระเบื้องแกรนิตโต้ชนิดกันลื่น 60x60 ซม. (ของเดิม)
F3'	พื้นปูกระเบื้องพอร์ซเลนผิวหยาบ 60x60 ซม. (ของใหม่)
งานฝ้าเพดาน	
C1	ฝ้าเพดานโครงคร่าวเหล็กชุบสังกะสี กรุยิปซัมบอร์ด 9 มม. ฉาบเรียบทาสี (ของเดิม)
C2	ฝ้าเพดานโครงคร่าวเหล็กชุบสังกะสี กรุยิปซัมบอร์ด 9 มม. ชนิดกันชื้นฉาบเรียบทาสี ของใหม่
C3	ฝ้าเพดานโครงคร่าวเหล็กชุบสังกะสี กรุยิปซัมบอร์ด 9 มม. ชนิดกันชื้นฉาบเรียบทาสี ของใหม่ (ของเดิม)



Rajamangala University of Technology
Thanyaburi

โครงการ
โครงการงานปรับปรุง ต่อเติม
พื้นที่รองรับการจัดประชุม
จำนวน 1 งาน

หน่วยงาน
สถานีวิจัยกระจายเสียง
มหาวิทยาลัยเทคโนโลยีราชมงคลธัญบุรี

งบประมาณ
เงินรายได้สะสม ประจำปี 2564

คณะกรรมการจัดทำแบบบูรณาการงานก่อสร้าง
(ผู้ช่วยศาสตราจารย์ ดร. กุลกนิษฐ์ ทองงา)
(ผู้ช่วยศาสตราจารย์ อธิพัล โพธิ์พันธุ์)
(ผู้ช่วยศาสตราจารย์ วัฒนุพร อรุณลักษณ์)

สถาปนิก

สถาปนิกตกแต่งภายใน
(นายศราวิทย์ สุวรรณเพชร ภา-สน.1454)
วิศวกรโยธา
(นายพงศ์ ภาวะโสภณ ภย.66560)
วิศวกรไฟฟ้า
(นายภูมิใจ เหล่าพงษ์ ภพท.51505)
วิศวกรเครื่องกล

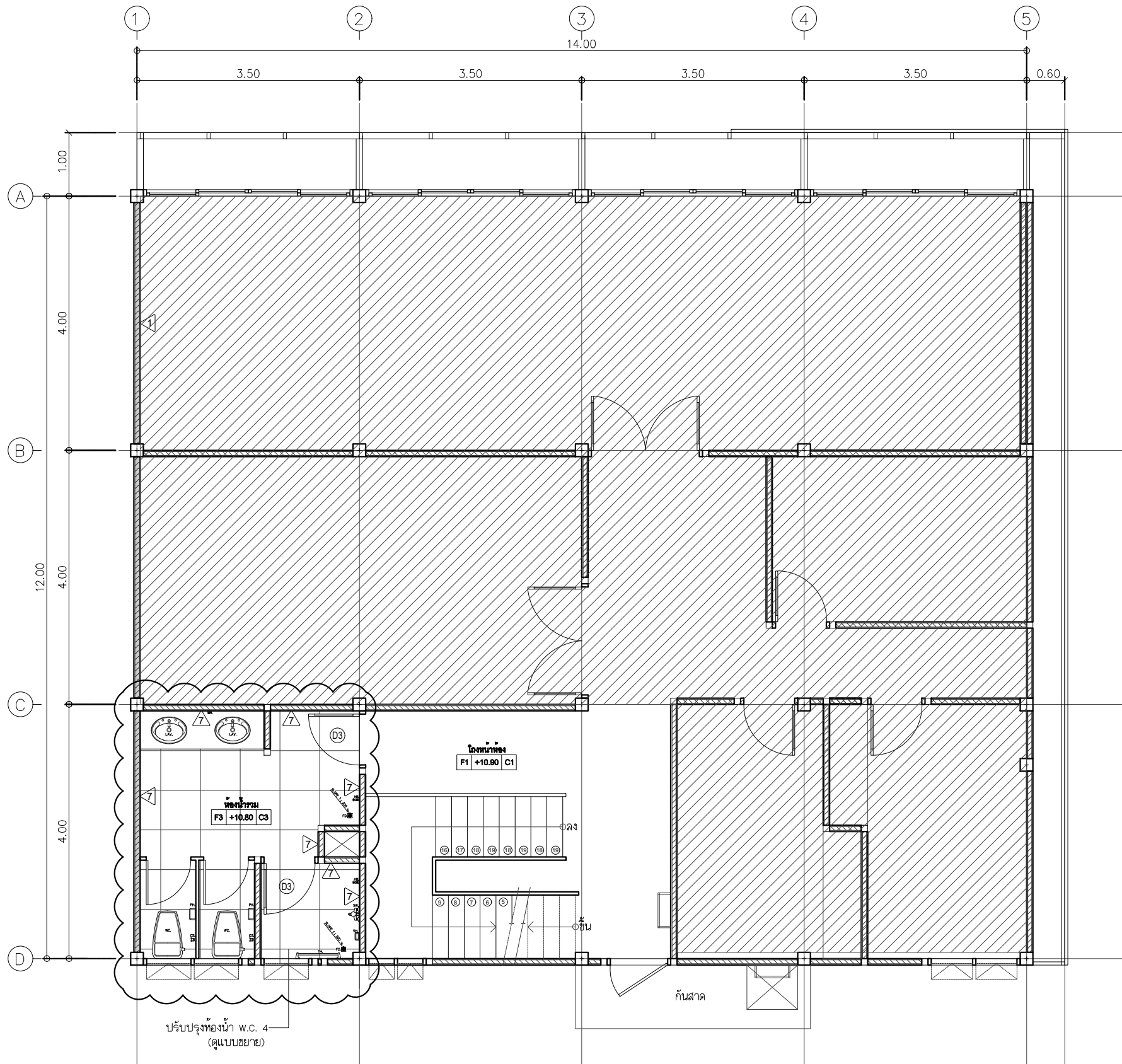
หัวหน้าฝ่ายออกแบบสิ่งก่อสร้าง
(นายพัลลภ ทองประศรี)
ผู้อำนวยการกองอาคารสถานที่
(นายเจวัต ช่อมสุช)

เขียนแบบ
(นายศราวิทย์ สุวรรณเพชร)

แบบแสดง
แบบแปลนชั้น3 (ปรับปรุง)

มาตราส่วน

หมายเลขแบบ	แผ่นที่	A-08
A 08 52	จำนวนแผ่น	52



รายการประกอบแบบ	
งานผนัง	
△1	ผนังก่ออิฐฉาบปูน ทาสี ของเดิม
งานพื้น	
F1	พื้นปูกระเบื้อง ขนาด 60x60 m. ของเดิม
งานฝ้าเพดาน	
C1	ฝ้าเพดานโครงคร่าวเหล็กชุบสังกะสี กรุยิปซั่มบอร์ด 9 มม.
งานเรียบทาสี (ของเดิม)	

แบบแปลนชั้น 4 (ของเดิม)

มาตราส่วน

1 : 75



Rajamangala University of Technology
Thanyaburi

โครงการ	โครงการงานปรับปรุง ต่อเติม	
	พื้นที่รองรับการจัดประชุม	
	จำนวน 1 งาน	
หน่วยงาน	สถานีวิจัยกระจายเสียง มหาวิทยาลัยเทคโนโลยีราชมงคลธัญบุรี	
งบประมาณ	เงินรายได้สะสม ประจำปี 2564	
คณะกรรมการจัดทำแบบรายการงานก่อสร้าง		
	(ผู้ช่วยศาสตราจารย์ ดร. กุลกนิษฐ์ ทองงา)	
	(ผู้ช่วยศาสตราจารย์ อธิพัฒน์ โพธิ์พันธุ์)	
	(ผู้ช่วยศาสตราจารย์ วินนุพพร อรุณลักษณ์)	
สถาปนิก		
สถาปนิกตกแต่งภายใน		
	(นายศราวิทย์ สุวรรณเพชร ภา-สน.1454)	
วิศวกรโยธา		
	(นายพงศ์ภา กวาระโสมภณ ภย.66560)	
วิศวกรไฟฟ้า		
	(นายภูมิใจ เหล่าพงษ์ ภพท.51505)	
วิศวกรเครื่องกล		
หัวหน้าฝ่ายออกแบบสิ่งก่อสร้าง		
	(นายพัลลภ ทองประศรี)	
ผู้อำนวยการกองอาคารสถานที่		
	(นายเจวัฒน์ ช่อมสุช)	
เขียนแบบ		
	(นายศราวิทย์ สุวรรณเพชร)	
แบบแสดง		
	แบบแปลนชั้น 4 (ของเดิม)	
มาตราส่วน		
หมายเลขแบบ	แผ่นที่	A-09
A 09 52	จำนวนแผ่น	52



Rajamangala University of Technology
Thanyaburi

โครงการ

โครงการงานปรับปรุง ต่อเติม

พื้นที่รองรับการจัดประชุม

จำนวน 1 งาน

หน่วยงาน

สถานีวิจัยกระจายเสียง

มหาวิทยาลัยเทคโนโลยีราชมงคลธัญบุรี

งบประมาณ

เงินรายได้สะสม ประจำปี 2564

คณะกรรมการจัดทำแบบบูรณาการงานก่อสร้าง

(ผู้ช่วยศาสตราจารย์ ดร. กุลกนิษฐ์ ทองงา)

(ผู้ช่วยศาสตราจารย์ อธิพัล โพธิ์พันธุ์)

(ผู้ช่วยศาสตราจารย์ วิมลบุตร อรุณลักษณ์)

สถาปนิก

สถาปนิกตกแต่งภายใน

(นายศราวิทย์ สุวรรณเพชร ฅ-สน.1454)

วิศวกรโยธา

(นายพงศา ภาวะโสภณ ฅย.66560)

วิศวกรไฟฟ้า

(นายภูมิใจ เหล่าพงษ์ ฅพท.51505)

วิศวกรเครื่องกล

หัวหน้าฝ่ายออกแบบสิ่งก่อสร้าง

(นายพัลลภ ทองประศรี)

ผู้อำนวยการกองอาคารสถานที่

(นายเจวิทย์ ช่อมสุช)

เขียนแบบ

(นายศราวิทย์ สุวรรณเพชร)

แบบแสดง

แบบแปลนชั้น 4 (ปรับปรุง)

มาตราส่วน

หมายเลขแบบ

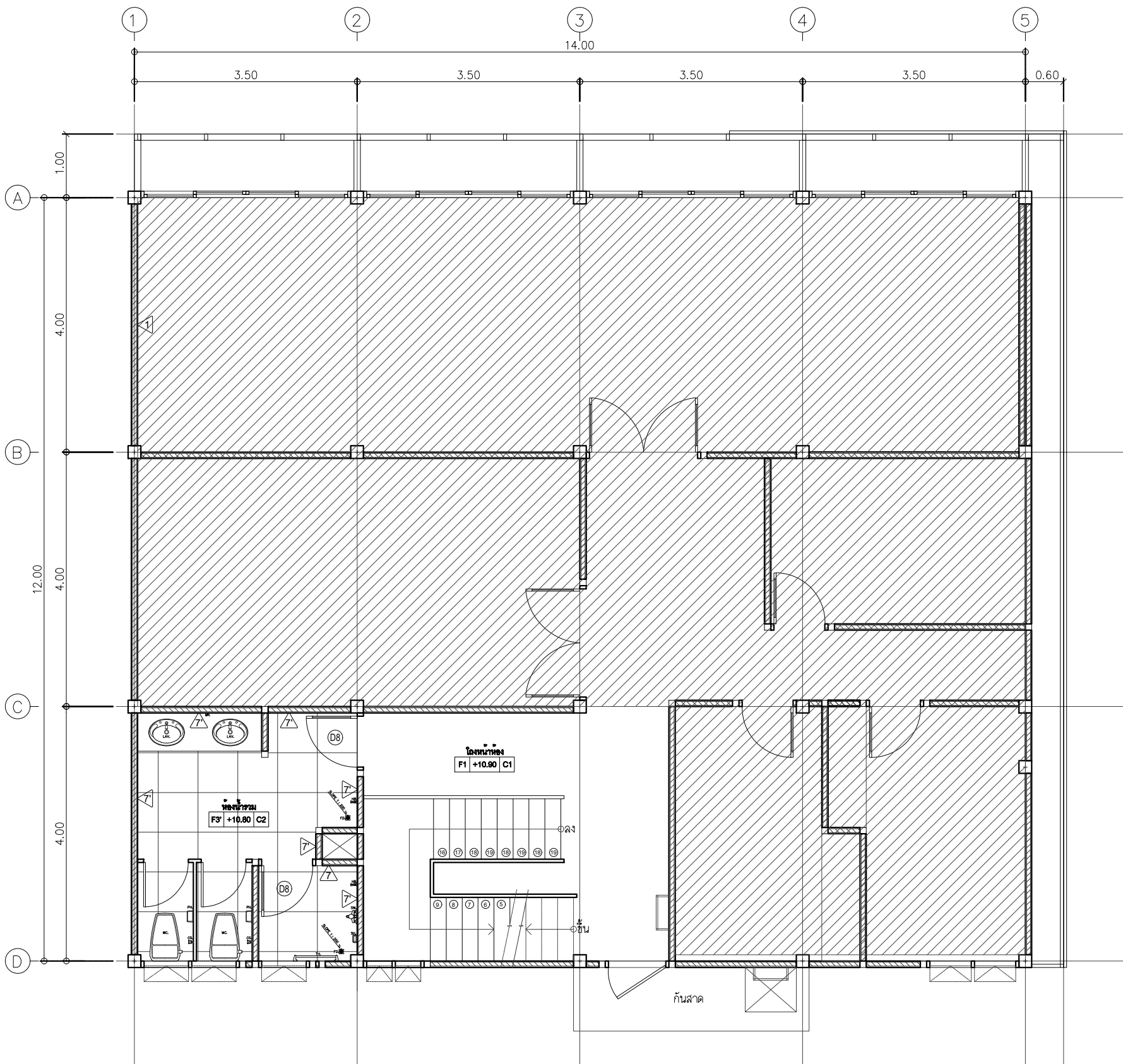
แผ่นที่

A-10

A 10 52

จำนวนแผ่น

52



รายการประกอบแบบ	
งานผนัง	
1	ผนังก่ออิฐฉาบปูน ทาสี ของเดิม
2	ผนังก่ออิฐฉาบปูนทาสีใหม่ (+สกริมตีวใหม่ก่อนทาสี)
3	ผนังก่ออิฐมวลเบาฉาบปูน ทาสี ของใหม่
4	ผนังก่ออิฐฉาบปูน กระจกแดงโครงคร่าวไม้ กระจกใสติดหนา 4 มม. ติดลูกกักไม่ทำลึ
5	ผนังตกแต่งโครงคร่าวไม้ กระจกใสติดหนา 6 มม. ปิดผิวลามิเนต
6	ผนังก่ออิฐฉาบปูน กระจกปิดผิวเคลือบเปอร์สาล์มติด
7	ผนังก่ออิฐฉาบปูน กระจกกระเบื้องเซรามิค 30x30 ซม. (ของเดิม)
8	ผนังก่ออิฐฉาบปูน กระจกกระเบื้องเทอร์ซเลน 30x60 ซม. (ของใหม่)
งานพื้น	
F1	พื้นปูกระเบื้อง ขนาด 60x60 ซม. ของเดิม
F2	พื้นปูกระเบื้องยาง Click-lock
F3	พื้นปูกระเบื้องแกรนิตโต้ชนิดกันลื่น 60x60 ซม. (ของเดิม)
F3'	พื้นปูกระเบื้องเทอร์ซเลนผิวหยาบ 60x60 ซม. (ของใหม่)
งานฝ้าเพดาน	
C1	ฝ้าเพดานโครงคร่าวเหล็กชุบสังกะสี กรุยิปซั่มบอร์ด 9 มม. ฉาบเรียบทาสี (ของเดิม)
C2	ฝ้าเพดานโครงคร่าวเหล็กชุบสังกะสี กรุยิปซั่มบอร์ด 9 มม. ชนิดกันชื้นฉาบเรียบทาสี ของใหม่
C3	ฝ้าเพดานโครงคร่าวเหล็กชุบสังกะสี กรุยิปซั่มบอร์ด 9 มม. ชนิดกันชื้นฉาบเรียบทาสี ของใหม่ (ของเดิม)

แบบแปลนชั้น 4 (ปรับปรุง)

มาตราส่วน 1 : 75



Rajamangala University of Technology
Thanyaburi

โครงการ

โครงการงานปรับปรุง ต่อเติม

พื้นที่รองรับการจัดประชุม

จำนวน 1 งาน

หน่วยงาน

สถานีวิจัยกระจายเสียง

มหาวิทยาลัยเทคโนโลยีราชมงคลธัญบุรี

งบประมาณ

เงินราย ได้สะสม ประจำปี 2564

คณะกรรมการจัดทำแบบรายการงานก่อสร้าง

(ผู้ช่วยศาสตราจารย์ ดร. กุลกนิษฐ์ ทองงา)

(ผู้ช่วยศาสตราจารย์ อธิพัฒน์ โพธิ์พันธุ์)

(ผู้ช่วยศาสตราจารย์ วินนุพร อรุณลักษณ์)

สถาปนิก

สถาปนิกคนแรกภายใน

(นายศราวิทย์ สุวรรณเพชร ฅ-สน.1454)

วิศวกรโยธา

(นายพงศ์ภาณุ ภาณุโสมน ฅย.๑๑5๑๐)

วิศวกรไฟฟ้า

(นายภูมิใจ เหล่าพงษ์ ฅพ.515๐5)

วิศวกรเครื่องกล

หัวหน้าฝ่ายออกแบบสิ่งก่อสร้าง

(นายพัลลภ ทองประศรี)

ผู้อำนวยการกองอาคารสถานที่

(นายเจวิทย์ ช่อมสุช)

เขียนแบบ

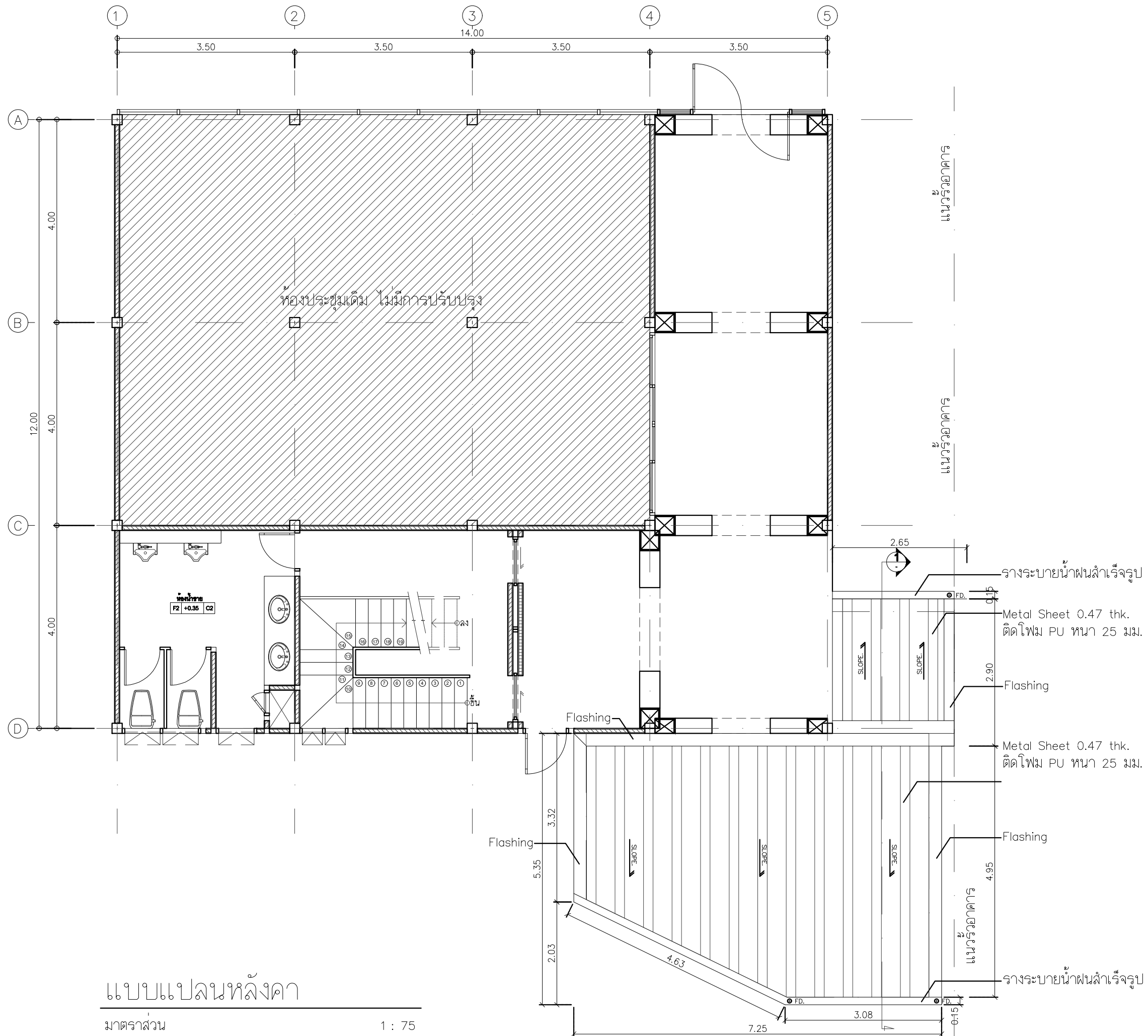
(นายศราวิทย์ สุวรรณเพชร)

แบบแสดง

แบบแปลนหลังคา

มาตราส่วน

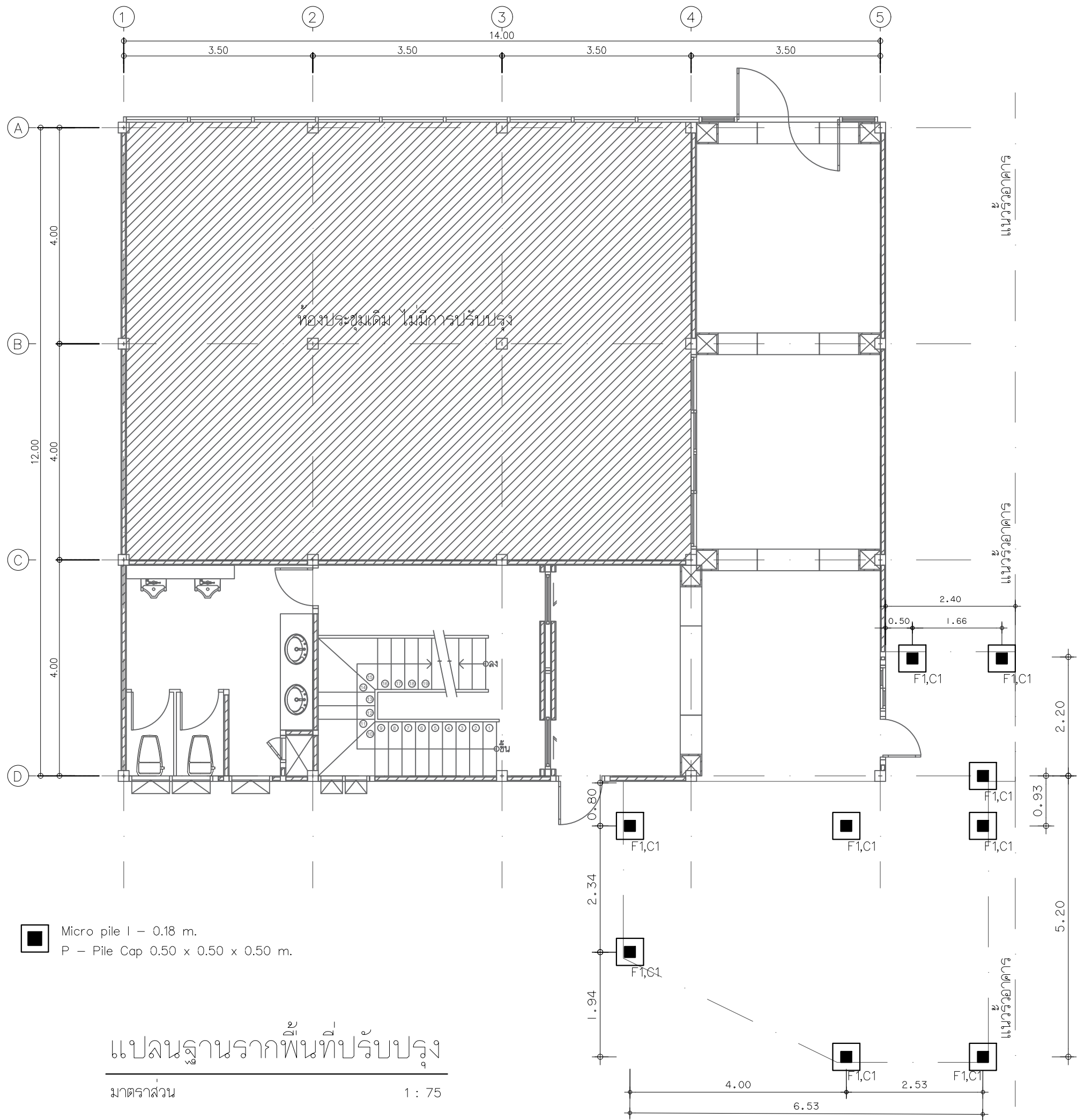
หมายเลขแบบ	แผ่นที่	A-11
A	11	จำนวนแผ่น 52



แบบแปลนหลังคา

มาตราส่วน

1 : 75



Rajamangala University of Technology
Thanyaburi

โครงการ	โครงการงานปรับปรุง ต่อเติม พื้นที่รองรับการจัดประชุม จำนวน 1 งาน
หน่วยงาน	สถานีวิทยุกระจายเสียง มหาวิทยาลัยเทคโนโลยีราชมงคลธัญบุรี
งบประมาณ	เงินรายได้สะสม ประจำปี 2564
คณะกรรมการจัดทำแบบรายละเอียดการก่อสร้าง	(ผู้ช่วยศาสตราจารย์ ดร. กุลกนิษฐ์ ทองงา) (ผู้ช่วยศาสตราจารย์ อธิเทพ โพธิ์พันธุ์) (ผู้ช่วยศาสตราจารย์ วินนุพร อรุณลักษณ์)
สถาปนิก	
สถาปนิกตกแต่งภายใน	(นายศราวิทย์ สุวรรณเพชร ภ-สน.1454) วิศวกรโยธา (นายพงศา ภาวะโสมณ ภย.66560) วิศวกรไฟฟ้า (นายภูมิใจ เหล่าพงษ์ ภพท.51505) วิศวกรเครื่องกล
หัวหน้าฝ่ายออกแบบสิ่งก่อสร้าง	(นายพัลลภ ทองประศรี)
ผู้อำนวยการกองอาคารสถานที่	(นายเจวิทย์ ช่อมสุช)
เขียนแบบ	(นายศราวิทย์ สุวรรณเพชร)
แบบแสดง	แปลนฐานรากพื้นที่ปรับปรุง

มาตราส่วน	หมายเลขแบบ	แผ่นที่	A-12
	A	12/52	จำนวนแผ่น 52



Rajamangala University of Technology
Thanyaburi

โครงการ

โครงการงานปรับปรุง ต่อเติม

พื้นที่รองรับการจัดประชุม

จำนวน 1 งาน

หน่วยงาน

สถานีวิจัยกระจายเสียง

มหาวิทยาลัยเทคโนโลยีราชมงคลธัญบุรี

งบประมาณ

เงินรายได้สะสม ประจำปี 2564

คณะกรรมการจัดทำแบบรายการงานก่อสร้าง

(ผู้ช่วยศาสตราจารย์ ดร. กุลกนิษฐ์ ทองงา)

(ผู้ช่วยศาสตราจารย์ อธิพัฒน์ โพธิ์พันธุ์)

(ผู้ช่วยศาสตราจารย์ วินนุพร อรุณลักษณ์)

สถาปนิก

สถาปนิกตกแต่งภายใน

(นายศราวิทย์ สุวรรณเพชร ภา-สน.1454)

วิศวกรโยธา

(นายพงศ์ ภาวะโสภณ ทย.66560)

วิศวกรไฟฟ้า

(นายภูมิใจ เหล่าพงษ์ ภพ.51505)

วิศวกรเครื่องกล

หัวหน้าฝ่ายออกแบบสิ่งก่อสร้าง

(นายพัลลภ ทองประศรี)

ผู้อำนวยการกองอาคารสถานที่

(นายเจวัฒน์ ช่อมสุช)

เขียนแบบ

(นายศราวิทย์ สุวรรณเพชร)

แบบแสดง

แปลนคานพื้น

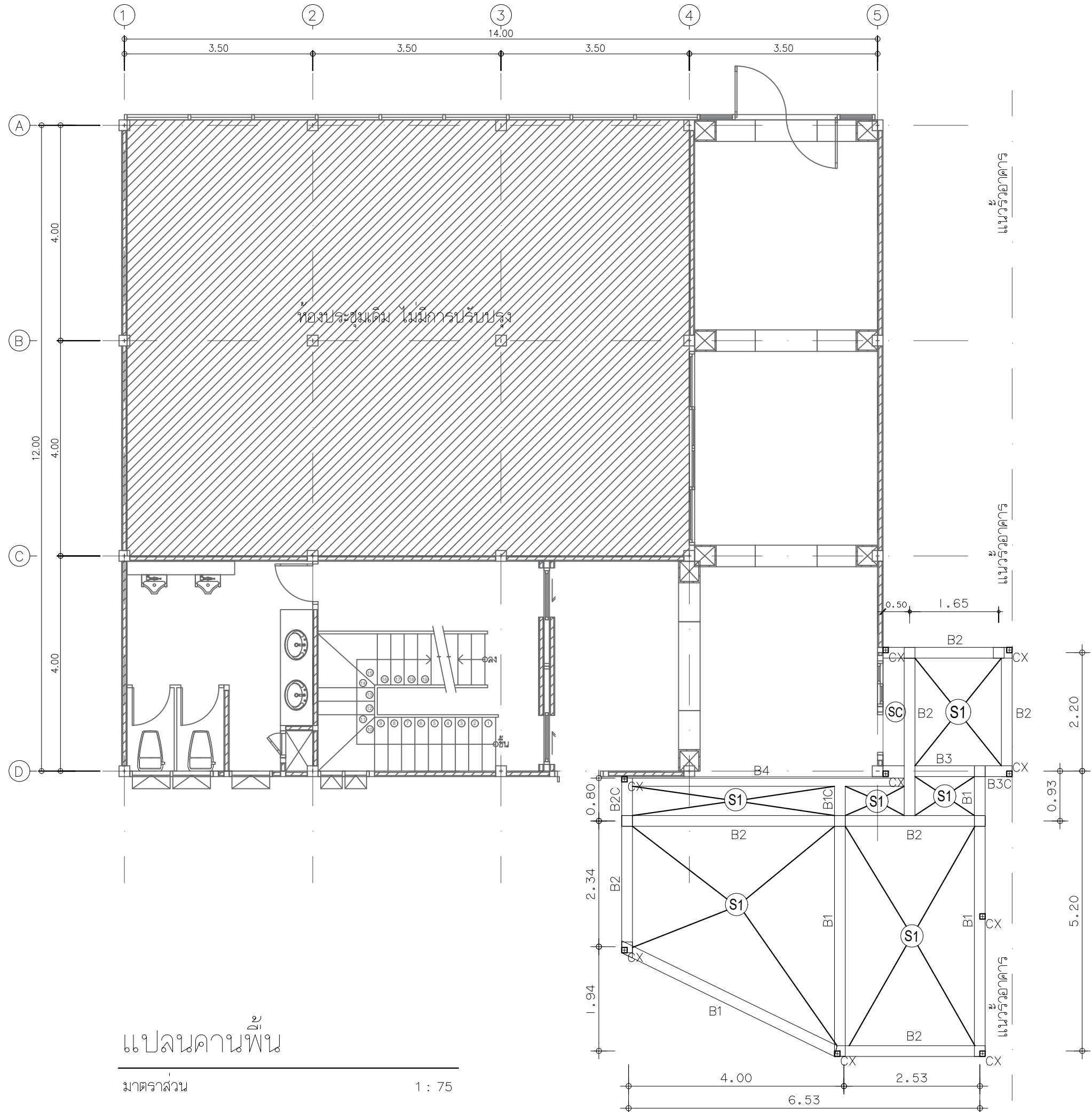
มาตราส่วน

หมายเลขแบบ

แผ่นที่

A-13

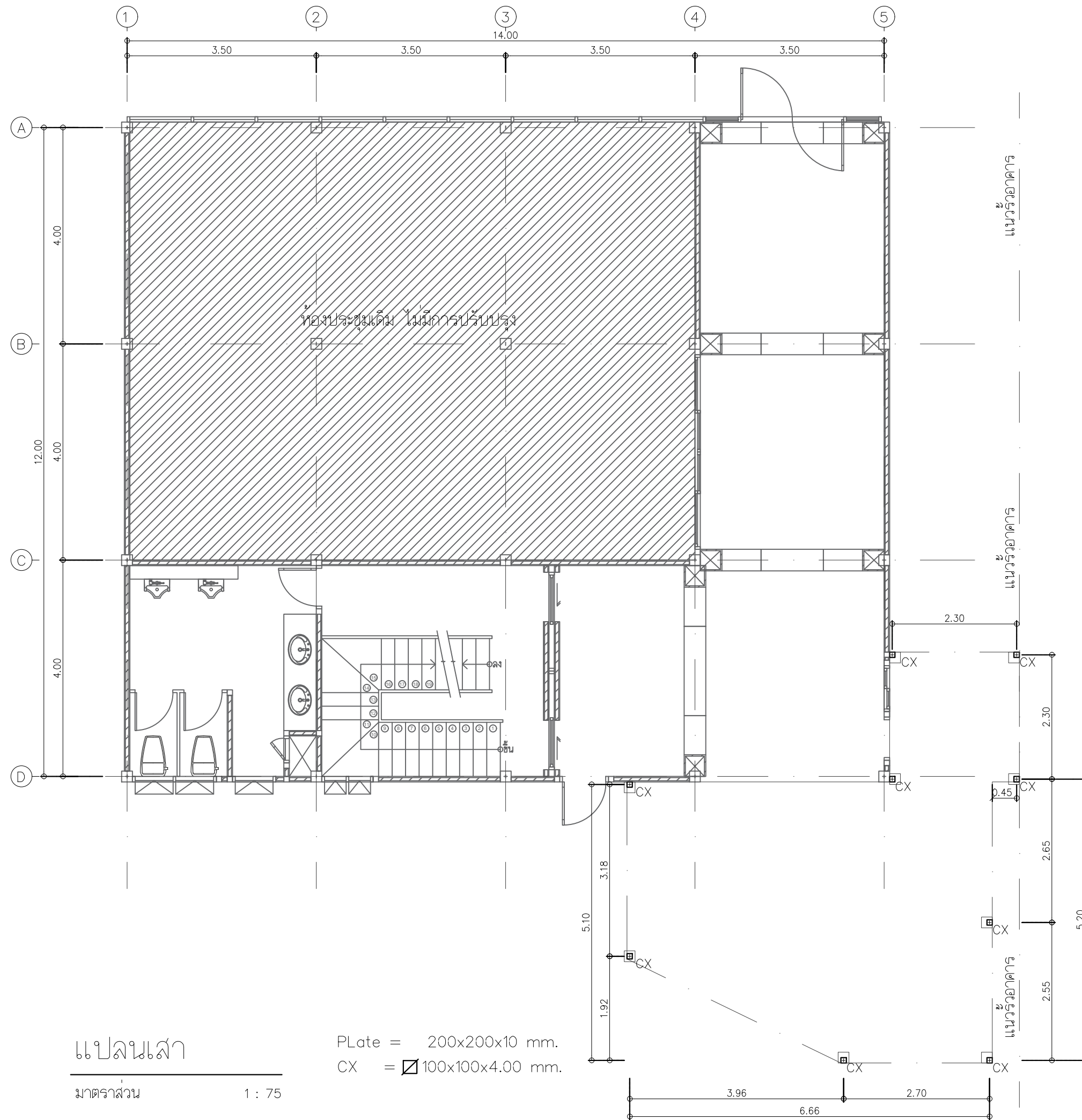
A 13 52 จำนวนแผ่น 52



แปลนคานพื้น

มาตราส่วน

1 : 75



แปลนเสา

มาตราส่วน

1 : 75

PLate = 200x200x10 mm.

CX = 100x100x4.00 mm.



Rajamangala University of Technology
Thanyaburi

โครงการ

โครงการงานปรับปรุง ต่อเติม

พื้นที่รองรับการจัดประชุม

จำนวน 1 งาน

หน่วยงาน

สถานีวิจัยกระจายเสียง

มหาวิทยาลัยเทคโนโลยีราชมงคลธัญบุรี

งบประมาณ

เงินรายได้สะสม ประจำปี 2564

คณะกรรมการจัดทำแบบรายการงานก่อสร้าง

(ผู้ช่วยศาสตราจารย์ ดร. กุลกนิษฐ์ ทองงา)

(ผู้ช่วยศาสตราจารย์ อธิเทพ โพธิ์พันธุ์)

(ผู้ช่วยศาสตราจารย์ วินนุพร อรุณลักษณ์)

สถาปนิก

สถาปนิกตกแต่งภายใน

(นายศราวิทย์ สุวรรณเพชร ภา-สน.1454)

วิศวกรโยธา

(นายพงศ์ ภาวะโสภณ ทย.66560)

วิศวกรไฟฟ้า

(นายภูมิใจ เหล่าพงษ์ ภพ.51505)

วิศวกรเครื่องกล

หัวหน้าฝ่ายออกแบบสิ่งก่อสร้าง

(นายพัลลภ ทองประศรี)

ผู้อำนวยการกองอาคารสถานที่

(นายเจวิทย์ ช่อมสุช)

เขียนแบบ

(นายศราวิทย์ สุวรรณเพชร)

แบบแสดง

แปลนเสา

มาตราส่วน

หมายเลขแบบ	แผ่นที่	A-14
------------	---------	------

A	14	52	จำนวนแผ่น	52
---	----	----	-----------	----